



ประกาศเทศบาลตำบลศรีสงคราม
เรื่อง ปรับปรุงแผนอัตรากำลัง ๓ ปี ประจำปีงบประมาณ พ.ศ. ๒๕๖๗ - ๒๕๖๙
ครั้งที่ ๒

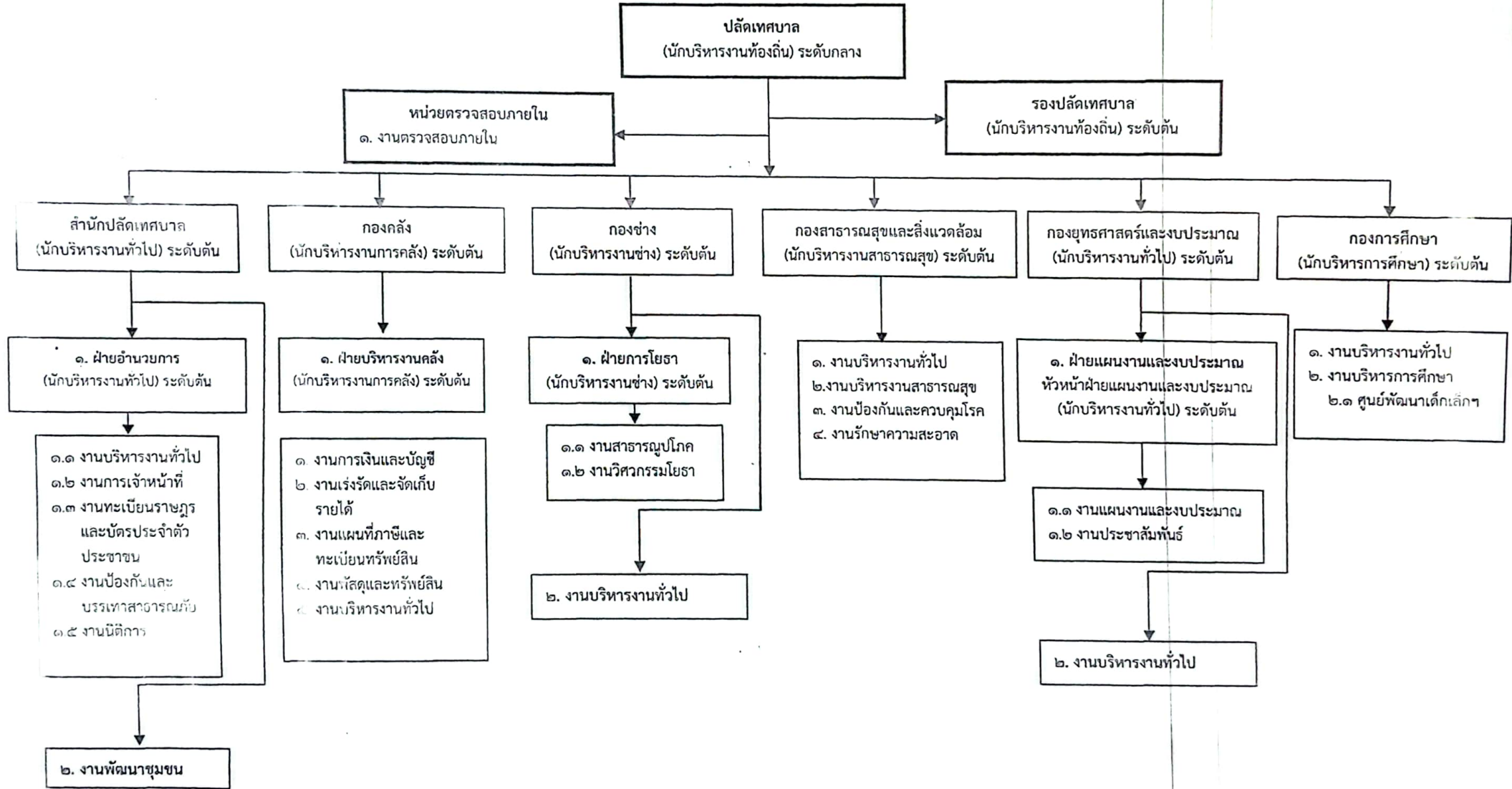
ด้วยเทศบาลตำบลศรีสงคราม ได้ดำเนินการปรับปรุงแผนอัตรากำลัง ๓ ปี (พ.ศ. ๒๕๖๗ - ๒๕๖๙) เพื่อเป็นกรอบในการกำหนดตำแหน่งพนักงานเทศบาล ลูกจ้างประจำ และพนักงานจ้าง และการใช้ตำแหน่งในการบริหารงานให้สอดคล้อง เหมาะสมกับปริมาณงาน และภารกิจของเทศบาลตำบลศรีสงคราม

อาศัยอำนาจตามความในมาตรา ๑๕ และมาตรา ๒๓ วรรคหก แห่งพระราชบัญญัติระเบียบบริหารงานบุคคลส่วนท้องถิ่น พ.ศ. ๒๕๔๒ ประกอบมติคณะกรรมการพนักงานเทศบาลจังหวัดนครพนม ในการประชุมครั้งที่ ๑/๒๕๖๘ เมื่อวันที่ ๒๙ มกราคม ๒๕๖๘ มีมติเห็นชอบผลการประเมินปรับปรุงโครงสร้างส่วนราชการ (กองคลัง) ตำแหน่ง หัวหน้าฝ่ายบริหารงานคลัง (นักบริหารงานการคลัง) ระดับต้น เทศบาลตำบลศรีสงคราม จึงประกาศปรับปรุงแผนอัตรากำลัง ๓ ปี (พ.ศ. ๒๕๖๗ - ๒๕๖๙) ครั้งที่ ๒ ทั้งนี้ตั้งแต่วันที่ ๒๙ มกราคม ๒๕๖๘ เป็นต้นไป รายละเอียดปรากฏตามเอกสารแนบท้ายประกาศนี้

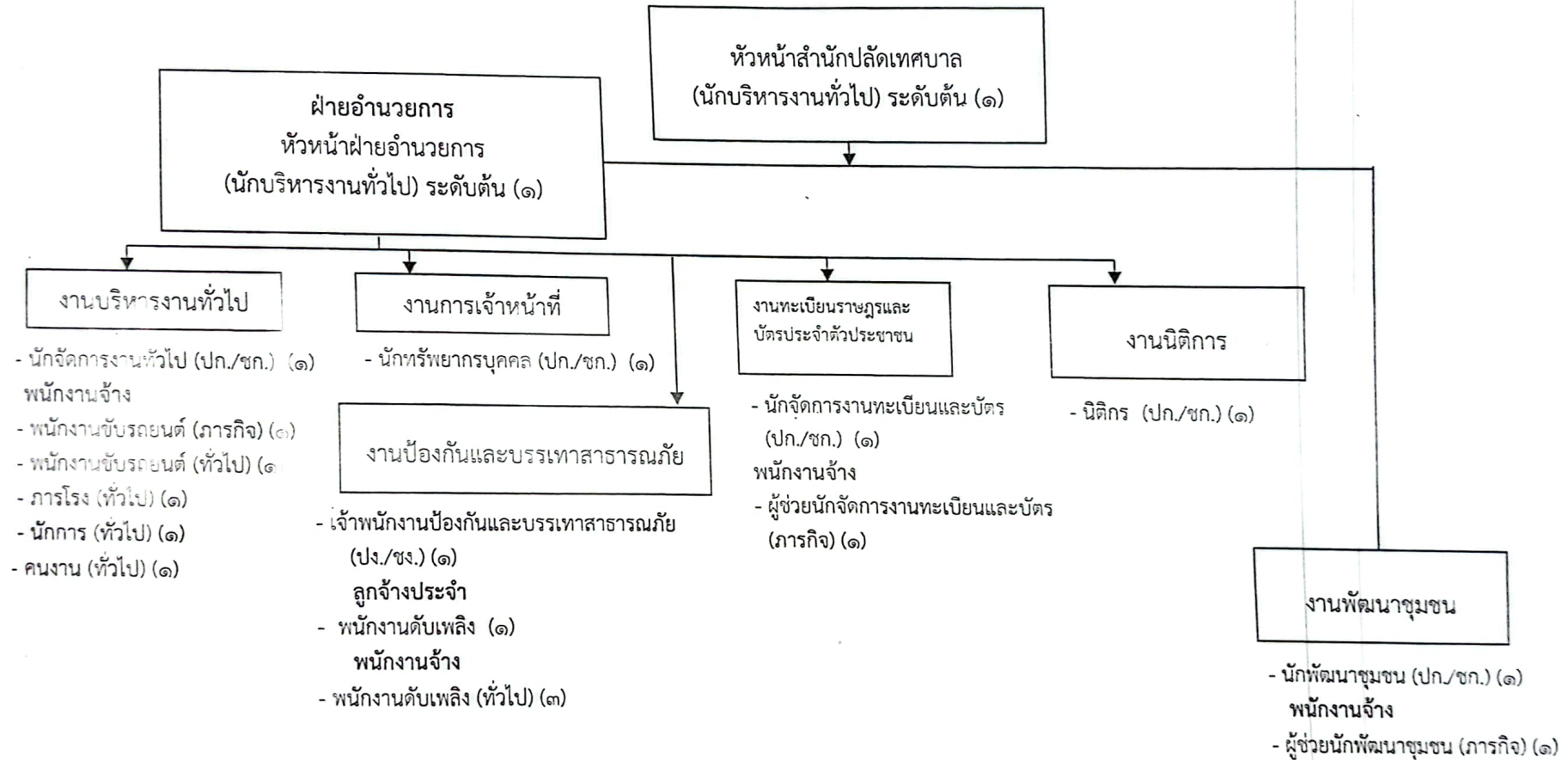
ประกาศ ณ วันที่ ๓ กุมภาพันธ์ พ.ศ. ๒๕๖๘

(นายยุทธนา เรืองวรบูรณ์)
นายกเทศมนตรีตำบลศรีสงคราม

โครงสร้างการแบ่งส่วนราชการของเทศบาลตำบลศรีสงคราม



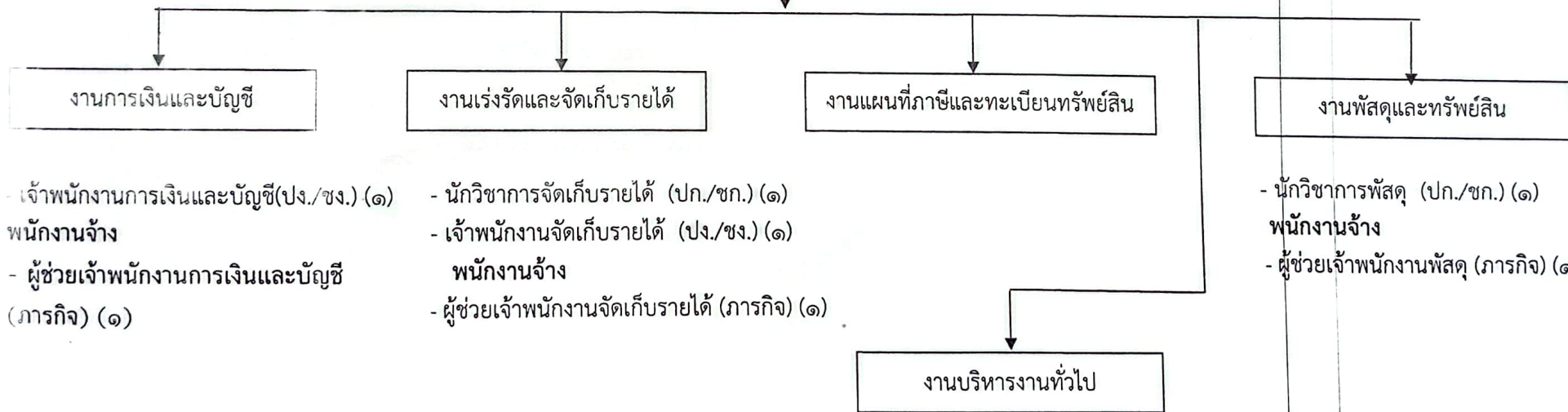
โครงสร้างของสำนักปลัดเทศบาล



โครงสร้างของกองคลัง

ผู้อำนวยการกองคลัง
(นักบริหารงานการคลัง) ระดับต้น (๑)

หัวหน้าฝ่ายบริหารงานคลัง
(นักบริหารงานการคลัง) ระดับต้น (๑)



งานการเงินและบัญชี

- เจ้าพนักงานการเงินและบัญชี(ปง./ชง.) (๑)
- พนักงานจ้าง
- ผู้ช่วยเจ้าพนักงานการเงินและบัญชี (ภารกิจ) (๑)

งานเร่งรัดและจัดเก็บรายได้

- นักวิชาการจัดเก็บรายได้ (ปก./ชก.) (๑)
- เจ้าพนักงานจัดเก็บรายได้ (ปง./ชง.) (๑)
- พนักงานจ้าง
- ผู้ช่วยเจ้าพนักงานจัดเก็บรายได้ (ภารกิจ) (๑)

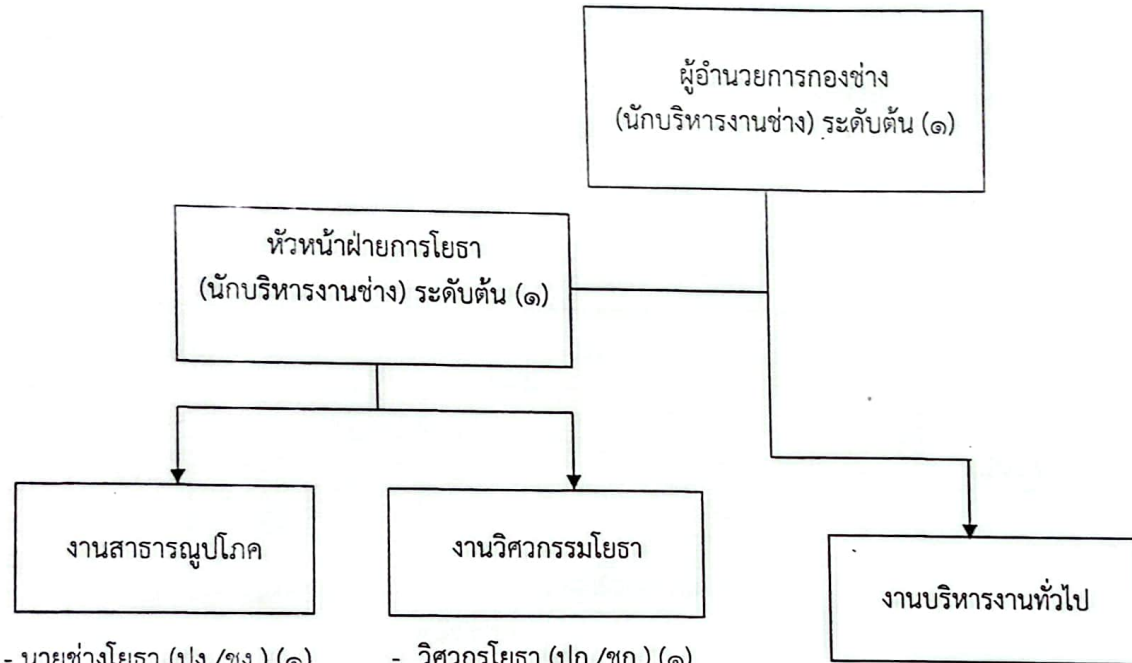
งานแผนที่ภาษีและทะเบียนทรัพย์สิน

งานบริหารงานทั่วไป

งานพัสดุและทรัพย์สิน

- นักวิชาการพัสดุ (ปก./ชก.) (๑)
- พนักงานจ้าง
- ผู้ช่วยเจ้าพนักงานพัสดุ (ภารกิจ) (๑)

โครงสร้างของกองช่าง



- นายช่างโยธา (ปง./ชง.) (๑)

- นายช่างไฟฟ้า (ปง./ชง.) (๑)

พนักงานจ้าง

- ผู้ช่วยนายช่างโยธา (ภารกิจ) (๑)

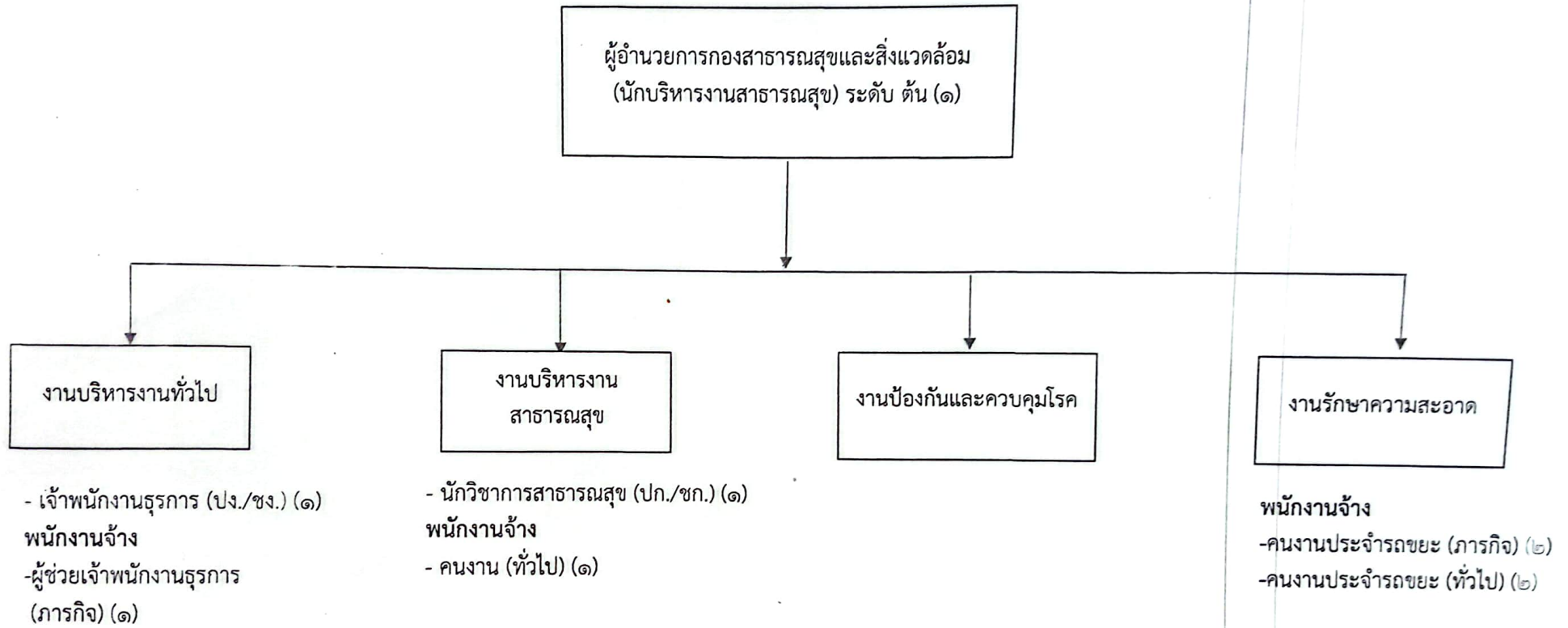
- ผู้ช่วยนายช่างไฟฟ้า (ภารกิจ) (๑)

- คนงานเครื่องสูบน้ำ (ทั่วไป) (๑)

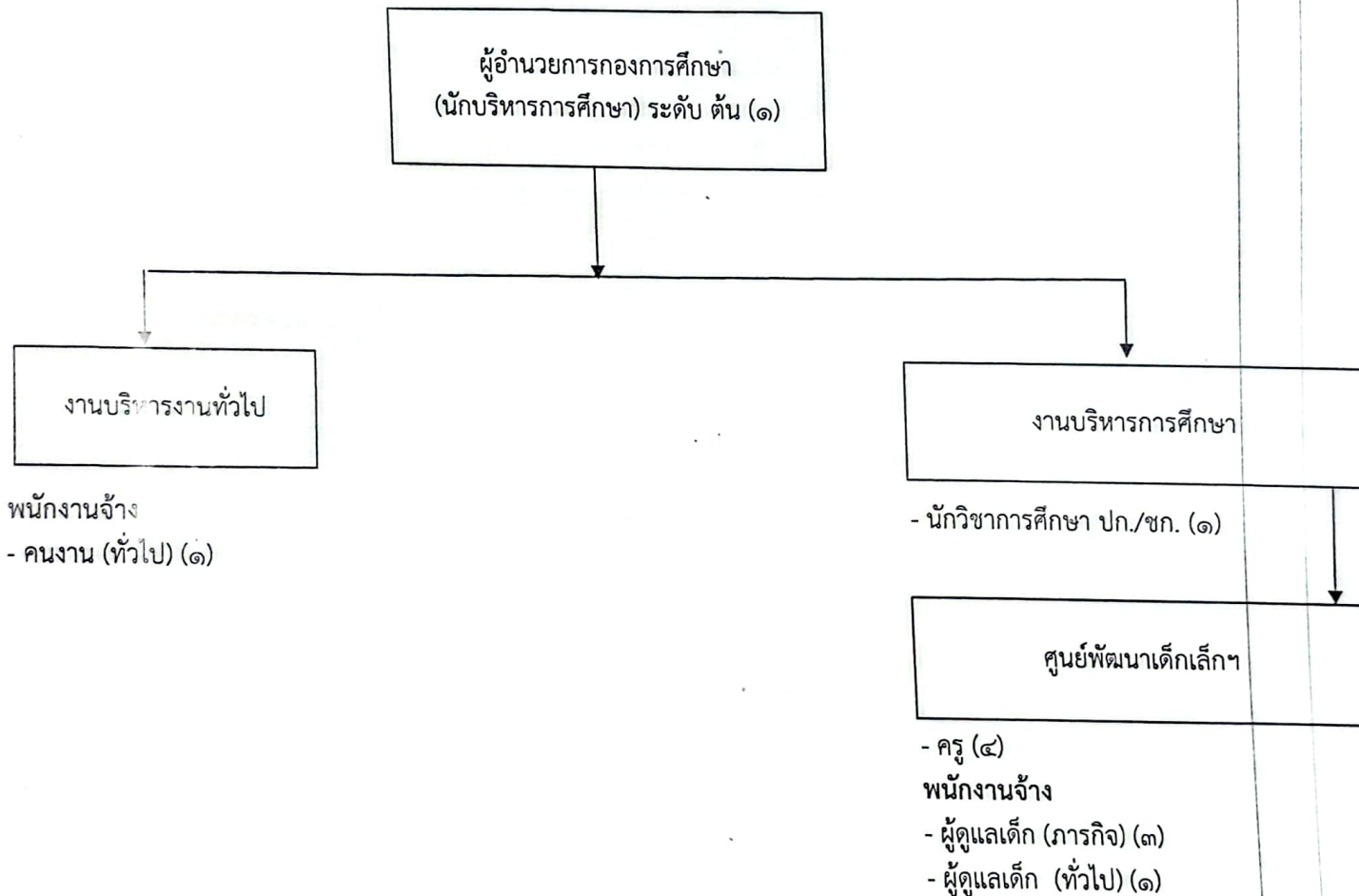
- คนงาน (ทั่วไป) (๑)

- วิศวกรโยธา (ปก./ชก.) (๑)

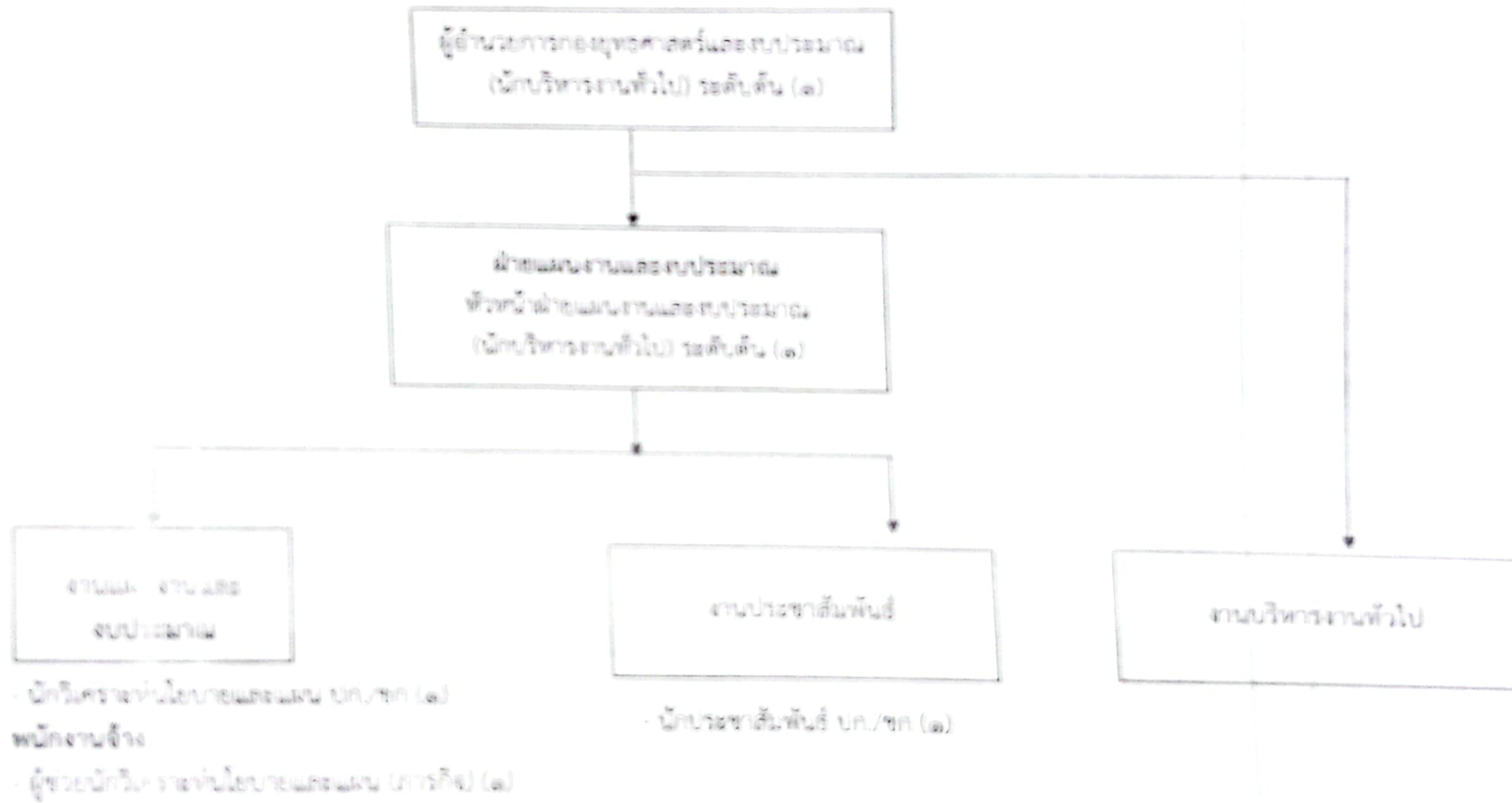
โครงสร้างของกองสาธารณสุขและสิ่งแวดล้อม



โครงสร้างของกองการศึกษา



โครงสร้างของกองยุทธศาสตร์และงบประมาณ



โครงสร้างของหน่วยตรวจสอบภายใน

งานตรวจสอบภายใน

- นักวิชาการตรวจสอบภายใน ปก./ชก (๑)